

WTI 2011, RIJN- EN MAASDELTA

SWAN EN WAQUA BEREKENINGEN

In 2011 moet de veiligheid van de Nederlandse primaire waterkeringen weer periodiek door de Nederlandse overheid worden beoordeeld middels het Wettelijk Toets Instrumentarium (WTI). Als input voor de volgende ronde van deze beoordeling zijn de Hydraulische Randvoorwaarden (HR) bijgewerkt.

De HR2011, bestaande uit representatieve golfcondities en waterstanden, zijn bepaald door middel van een groot aantal SWAN (golf) en WAQUA (waterstand) berekeningen. Op deze manier wordt een matrix gevuld met een breed range van omstandigheden die een probabilistisch model (Hydra) voeden om de hydraulische belasting op de waterkering te bepalen.

Het vaststellen van de HR 2011 was een gezamenlijke inspanning van Svašek Hydraulics en HKV. Meer dan 10.000 berekeningen werden gedaan binnen 4 maanden tijd. In dezelfde tijd werden de resultaten uitgebreid gecontroleerd. Zodat onaanvaardbare gebreken in het model meteen konden worden herkend en gerepareerd.

Om het grote aantal berekeningen te kunnen beheren, zijn de voorverwerking, kwaliteitscontrole, uitvoering en nabehandeling van de berekeningen volledig geautomatiseerd. Alle berekeningen zijn uitgevoerd op het high-performance Linux reken cluster van Svašek Hydraulics.

OPDRACHTGEVER

Deltares

LOCATIE

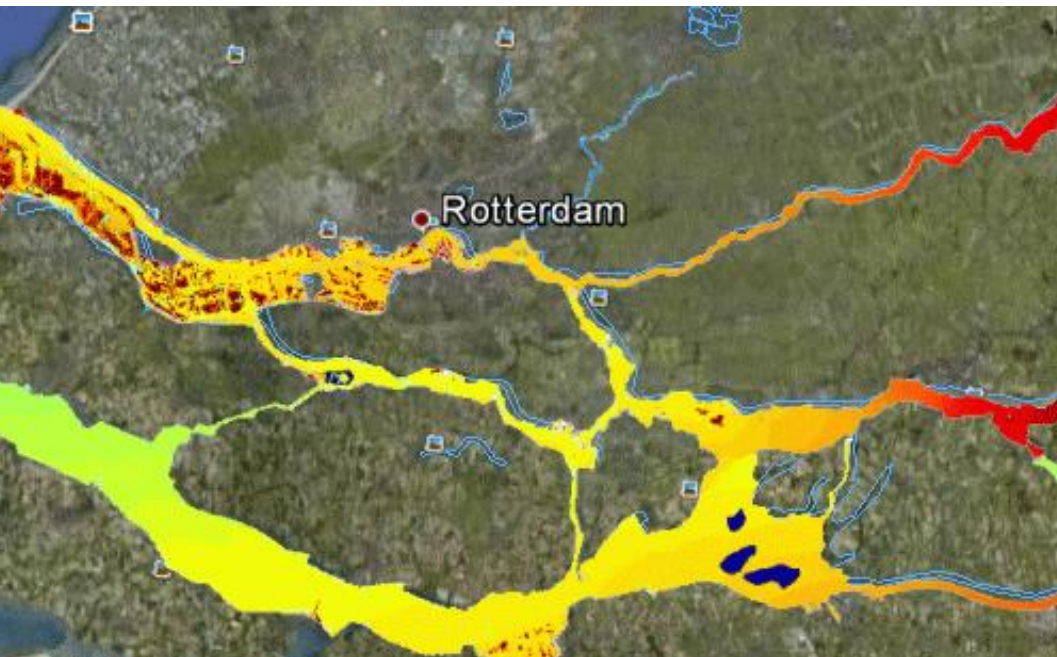
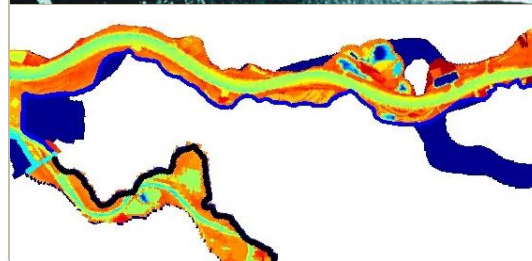
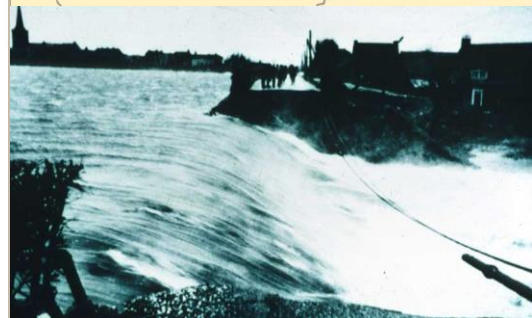
Rijn- en Maasdelta

DATUM

2010 - 2011

DIENSTEN

SWAN en WAQUA-modellering



SVASEK
HYDRAULICS
COASTAL, HARBOUR AND RIVER CONSULTANTS

Svašek Hydraulics
Kratonkade 23
3024 ES Rotterdam
Nederland

Telefoon: 010 467 13 61
Internet: www.svasek.com
E-mail: info@svasek.com