

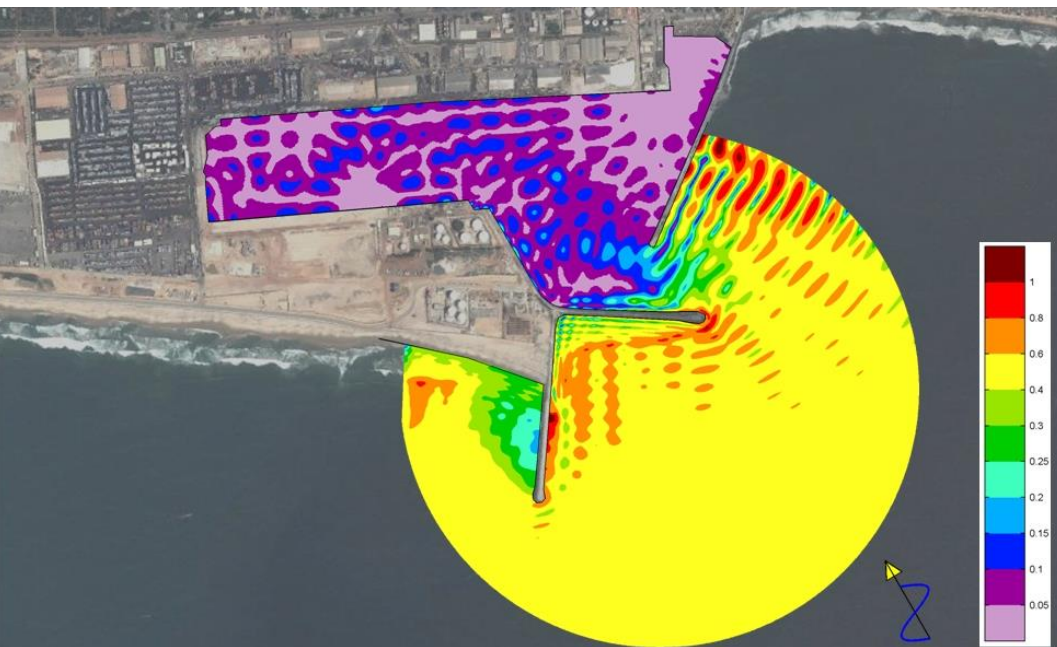
LOSSEN ZWARE LADING BIJ DEINING

GOLFDOORDRINGING IN ATLANTISCHE HAVENS

In veel Atlantische havens kan oceaandeining een probleem veroorzaken. Svašek Hydraulics adviseert haar klanten bij het vinden van de beste locatie in een haven voor het lossen van zware lading, zoals bijvoorbeeld de containerterminalkranen in Cotonou. Hier moesten de scheepsbewegingen tijdens het losproces tot een minimum worden beperkt. Svašek Hydraulics adviseert haar klanten ook bij de planning van deze kritische operaties aan de hand van accurate deiningvoorspellingen.

Elke haven heeft zijn eigen specifieke behoefte om inzicht te krijgen in de golfcondities die daar gelden. Svašek Hydraulics heeft een grote verscheidenheid aan mogelijkheden om hierin te adviseren:

1. Oceaan golfmodellering met opgetreden windvelden voor het samenstellen van nauwkeurige tijdseries van oceaandeining die gebruikt kunnen worden in *downtime* analyses (WAVEWATCH III).
2. Oceaan golfmodellering voor accurate deiningvoorspelling voor operationele doeleinden (WAVEWATCH III).
3. Spectrale golfvoorspellingen toegespitst op problematische locaties met specifieke lange golfperiodes.
4. Transformatie van oceaangolfcondities naar lokale golfcondities langs de kust (SWAN).
5. Gedetailleerde modellering van resonantiegevoelige frequenties in havens. (HARES).
6. Spectrale analyse van hoogfrequente drukmetingen. Svašek heeft diverse meetapparatuur in huis die direct kan worden ingezet.



OPDRACHTGEVER

Cargotec

LOCATIE

Cotonou, Benin

DATUM

2013

DIENSTEN

Advies en golfvoorspelling gedurende perioden met hoge deining.



SVASEK
HYDRAULICS
COASTAL, HARBOUR AND RIVER CONSULTANTS

Svašek Hydraulics
Kratonkade 23
3024 ES Rotterdam
the Netherlands

Phone: +31 10 467 13 61
Internet: www.svasek.com
E-mail: info@svasek.com