

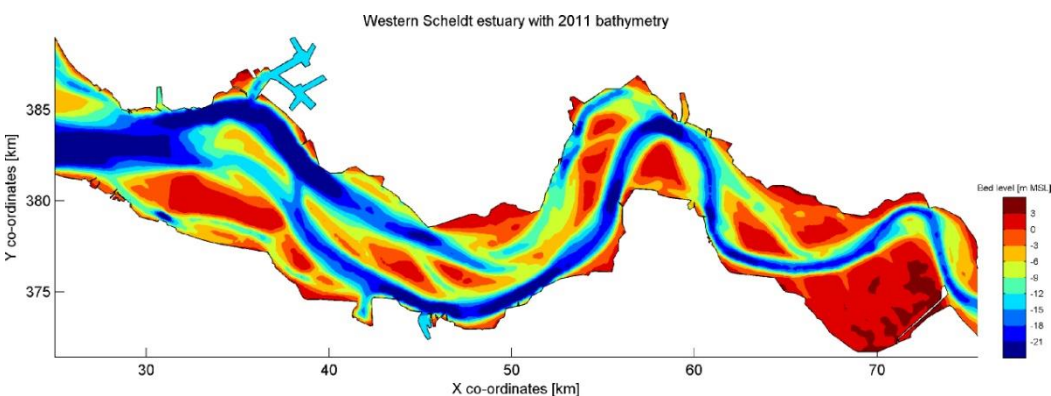
LANGE TERMIJN VISIE WESTERSCHELDE

Het consortium "Lange termijn visie Westerschelde; Veiligheid en Toegankelijkheid" bestaat uit Deltares, IMDC, Arcadis en Svašek Hydraulics. Het doel van dit project is om advies te geven over de lange termijn doelen van veiligheid, toegankelijkheid en natuurlijkheid.

Binnen het project heeft Svašek Hydraulics zich gefocust op lange termijn morfologische berekeningen van de Westerschelde. Advies is onder andere gegeven over het effect van zandwinning, bagger- en stortstrategieën en ingrepen om het getij te reduceren.

De lange termijn berekeningen zijn uitgevoerd met het proces gebaseerde FINEL2d model, dat door Svašek Hydraulics is ontwikkeld. Het model is gekalibreerd en gevalideerd op diverse lange termijn periodes. De 1965-2002 periode (38 jaar) laat goede overeenkomsten zien tussen

de berekende en geobserveerde bodemveranderingen. Een validatie voor de 1860-1970 periode (110 jaar) laat ook zien dat de gemodelleerde en berekende bodemveranderingen goed overeenkomen. Het morfologische model laat dus goede overeenkomsten zien voor historische periodes en dus is het model geschikt bevonden voor lange termijn simulaties.



OPDRACHTGEVER
Rijkswaterstaat,
haven van Antwerpen

LOCATIE
Westerschelde estuarium

DATUM
2011 – 2014

DIENSTEN
FINEL2D modellering en advies



SVASEK
HYDRAULICS
COASTAL, HARBOUR AND RIVER CONSULTANTS

Svašek Hydraulics
Kratonkade 23
3024 ES Rotterdam
Nederland

Telefoon: +31 10 467 13 61
Internet: www.svasek.com
E-mail: info@svasek.com