

HAVENUITBREIDING COLIJNSPLAAT

VERKENNENDE STUDIE

De haven van Colijnsplaat biedt plaats aan zowel plezierjachten als beroepsvisserij, waarbij in het oostelijk deel van de haven onder bepaalde omstandigheden sprake is van een onrustig ligklimaat. Omdat de jachthaven graag wil uitbreiden en de huidige hoofdsteiger van de visserij aan vervanging toe is, is de mogelijkheid onderzocht voor de realisatie van een havenuitbreiding, die dan voornamelijk bestemd zal zijn voor de visserij.

In opdracht van gemeente Noord-Beveland heeft Svašek Hydraulics een verkennende studie uitgevoerd naar de havenuitbreiding van Colijnsplaat. De studie omvatte de volgende onderdelen:

1. Vaststellen alternatieven
2. Analyse bodemontwikkeling
3. Beschrijving wind- en golfklimaat
4. Kostenbepaling

Als eerste zijn er, samen met de gemeente en Architectenbureau Rothuizen, twee verschillende alternatieven voor de havenuitbreiding ontwikkeld; één met een middeningang en één met een oostelijk ingang.

Vervolgens is de historische bodemontwikkeling (1986 - 2018) van het westelijke deel van de Oosterschelde geanalyseerd op basis van vaklodgingen en nabij

Colijnsplaat ook met peilingen.

Op basis van 20 jaar uurlijkse winddata van het KNMI-station Wilhelminadorp is het windklimaat beschreven. Vervolgens is met behulp van de windgroei formules van Bretschneider, rekening houdend met de effectieve strijklengte, het golfklimaat voor de haveningang vastgesteld.

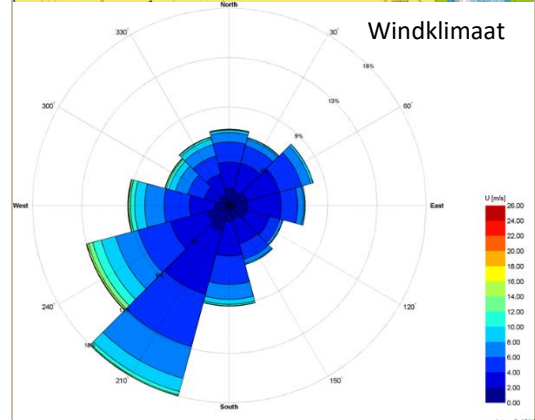
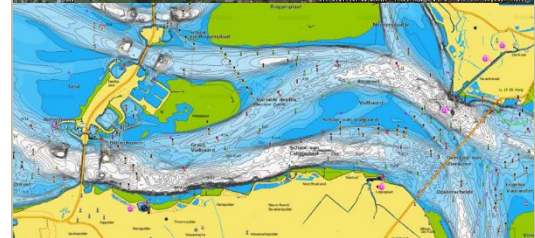
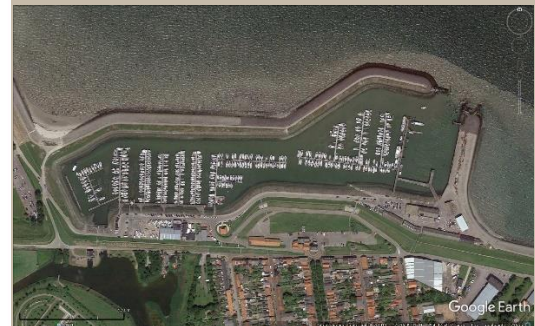
Tot slot zijn de kosten voor beide alternatieven bepaald. Hierbij is onderscheid gemaakt tussen basis kosten (toegangsweg naar havenuitbreiding, verlenging bestaande noordelijke dam en inkorten bestaande oostelijke dam) en flexibele kosten (aanleg haventerrein en kademuur, baggeren nieuw havenbassin, aanleg kortere of langere nieuwe dam).

OPDRACHTGEVER
Gemeente Noord-Beveland

LOCATIE
Colijnsplaat, Nederland

DATUM
2019

DIENSTEN
Vaststellen alternatieven
Analyse historische bodemontwikkeling
Bepaling wind- en golfklimaat
Kostenbepaling



© Architectenbureau Rothuizen

SVASEK
HYDRAULICS
COASTAL, HARBOUR AND RIVER CONSULTANTS

Svašek Hydraulics
Kratonkade 23
3024 ES Rotterdam
Nederland

Telefoon: +31 10 467 13 61
Internet: www.svasek.com
E-mail: info@svasek.com

