

# LANGE TERMIJN VISIE WESTERSCHELDE

Het consortium "Lange termijn visie Westerschelde; Veiligheid en Toegankelijkheid" bestaat uit Deltares, IMDC, Arcadis en Svašek Hydraulics. Het doel van dit project is om advies te geven over de lange termijn doelen van veiligheid, toegankelijkheid en natuurlijkheid.

Binnen het project heeft Svašek Hydraulics zich gefocust op lange termijn morfologische berekeningen van de Westerschelde. Advies is onder andere gegeven over het effect van zandwinning, bagger- en stortstrategieën en ingrepen om het getij te reduceren.

De lange termijn berekeningen zijn uitgevoerd met het proces gebaseerde FINEL2d model, dat door Svašek Hydraulics is ontwikkeld. Het model is gekalibreerd en gevalideerd op diverse lange termijn periodes. De 1965-2002 periode (38 jaar) laat goede overeenkomsten zien tussen

de berekende en geobserveerde bodemveranderingen. Een validatie voor de 1860-1970 periode (110 jaar) laat ook zien dat de gemodelleerde en berekende bodemveranderingen goed overeenkomen. Het morfologische model laat dus goede overeenkomsten zien voor historische periodes en dus is het model geschikt bevonden voor lange termijn simulaties.

OPDRACHTGEVER

Rijkswaterstaat

Haven van Antwerpen

LOCATIE

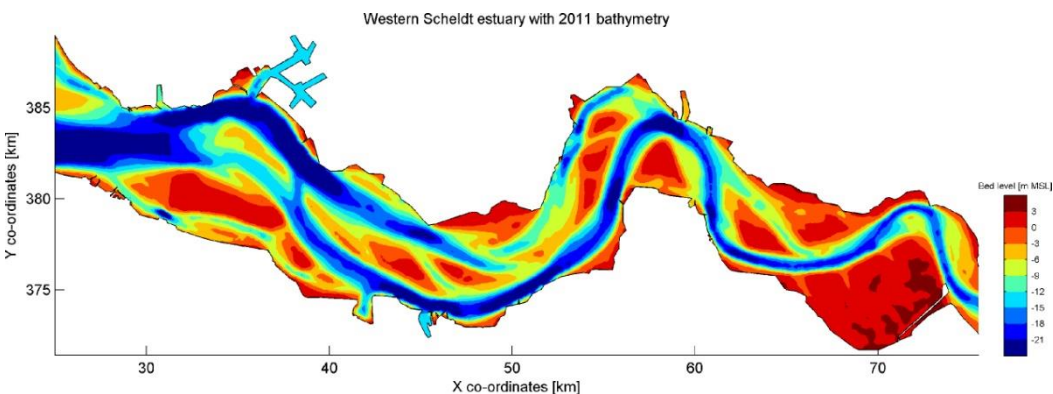
Westerschelde estuarium

DATUM

2011 – 2014

DIENSTEN

FINEL2D modellering en advies



**SVASEK**  
**HYDRAULICS**  
COASTAL, HARBOUR AND RIVER CONSULTANTS

Svasek Hydraulics  
Schiehaven 13G  
3024 EC Rotterdam  
Nederland

Telefoon: +31 10 467 13 61  
Internet: [www.svasek.com](http://www.svasek.com)  
E-mail: [info@svasek.com](mailto:info@svasek.com)