

# Brightlingsea Harbour

## Milieueffect rapportage baggerplan

Brightlingsea Harbour Commissioners is verantwoordelijk voor het handhaven van de gewenste diepte in Brightlingsea Waterside Marina. Gelegen in een estuarium, is een zorgvuldige baggeren methodologie en planning vereist vanuit het milieu oogpunt. Exo Environmental en Svašek Hydraulics hebben hun krachten gebundeld om Brightlingsea Harbour Commissioners te helpen bij een optimaal baggerplan zowel uit financieel als uit milieu oogpunt.

Brightlingsea Waterside Marina is een onafhankelijke instantie binnen de Brightlingsea Harbour. Aanvankelijk was het de bedoeling de baggerspecie te hergebruiken voor het realiseren van een beschermingsdam voor de haven. Svašek Hydraulics heeft hiervoor een korte morfologische impactstudie uitgevoerd en deze liet zien dat de dam geen optimale oplossing was.

Brightlingsea Harbour Commissioners heeft vervolgens aan Svašek Hydraulics en Exo Environmental gevraagd om te assisteren bij de opzet van een baggerplan dat zowel de Waterside Marina als de andere delen van de haven ten goede komt.

In het nieuwe plan wordt de baggerspecie naar Brightlingsea Creek afgevoerd, waarna het slib in de kreek wordt verspreid door het getij. Overmatige sedimentatie op kwetsbare oesterbanken werd gekenmerkt als een risico, maar op andere plaatsen zou het verspreide slib juist behulp-

zaam zijn voor het revitaliseren van kwelders.

Als onderdeel van de opzet van het baggerplan en de bijbehorende milieu effect rapportage zijn een hydrodynamische survey en een modelstudie uitgevoerd. Svašek Hydraulics heeft een model opgezet met het hydrodynamische software pakket FINEL2D om de getijbeweging en de slibverspreiding te berekenen.

De combinatie van hydraulische metingen en het hydraulisch model is succesvol gebleken. Zo zijn de onderzoeksgegevens gebruikt om de resultaten van het modelresultaten te verbeteren en de modelresultaten zijn gebruikt bij de bepaling van representatieve monitoring locaties.

Op basis van het onderzoek en de modellering van de slibverspreiding zijn het baggerplan met bijbehorend tijdschema en milieueffect rapportage opgesteld. De baggerwerkzaamheden zijn in 2016 uitgevoerd.

OPDRACHTGEVER

Brightlingsea Waterside Marina/  
Brightlingsea Harbour Commissioners

LOCATIE

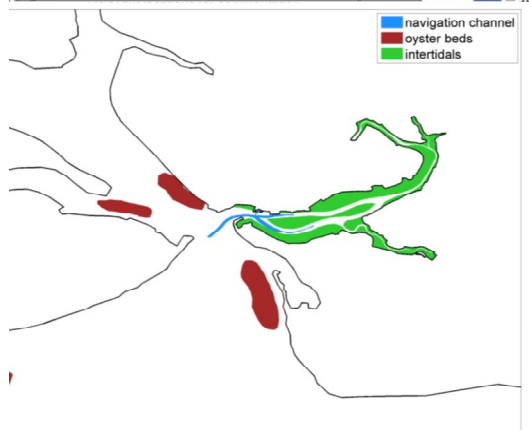
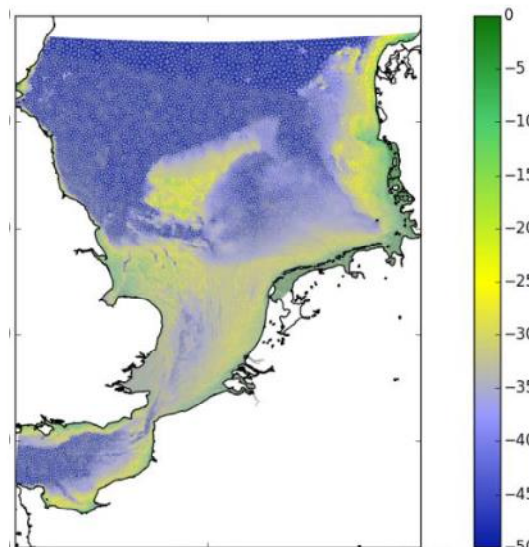
Engeland

DATUM

2015

DIENSTEN

Modellering slibverspreiding  
Milieueffect rapportage



**SVASEK**  
**HYDRAULICS**  
COASTAL, HARBOUR AND RIVER CONSULTANTS

Svasek Hydraulics  
Schiehaven 13G  
3024 EC Rotterdam  
Nederland

Telefoon: +31 10 467 13 61  
Internet: [www.svasek.com](http://www.svasek.com)  
E-mail: [info@svasek.com](mailto:info@svasek.com)