

MARSAXLOKK VISSERSHAVEN

DIEPTEMETINGEN

De vissershaven van Marsaxlokk ervaart regelmatig golfomstandigheden die niet comfortabel zijn voor de afgemeerde schepen. Om de golfcondities in het noordoosten van Marsaxlokk Bay en de vissershaven te verbeteren, wordt een nieuwe golfbreker in Qretjen Point overwogen. Naast de Qretjen-golfbreker zijn ook enkele andere alternatieven onderzocht.

Voor een nauwkeurige golfdoor-dringingsstudie is de lokale bathymetrie van groot belang. De bathymetrie in Marsaxlokk Bay, en vooral in het noordoosten, is niet up-to-date. Om deze reden heeft Svašek Hydraulics een bathymetrisch onderzoek uitgevoerd van een groot deel van de baai.

De bathymetrische meting werd uitgevoerd met een tweevoudige frequentie echolood met een ingebouwd globaal positioneringssysteem (DGPS-modus). De transducer van het echolood werd gemonteerd op de zijkant van een klein schip op 0,55 meter onder het waterniveau. De dieptemeting werd uitgevoerd door te varen langs vooraf bepaalde lijnen. De meting werd uitgevoerd van 19 tot 21 februari 2018.

Een groot deel van de gevaren lijnen concentreerde zich van de golfbreker dichtbij de Enemalta energiecentrale naar de vissershaven van Marsaxlokk. Deze lijnen hadden een onderlinge afstand van 10 meter. De gevaren lijnen van de Enemalta energiecentrale naar Malta Freeport hadden een onderlinge afstand van 25 meter.

De gebruikte transducer bevat dieptemetingen van 33 KHz (lage frequentie) en 200 KHz (hoge frequentie). De hoge frequentie wordt voornamelijk gebruikt voor de overgang tussen vloeistof en niet-vloeistof, hiermee kunnen slappe sliblagen worden gedetecteerd. De lage frequentie echoot op meer harde lagen zoals zand.

De meting van de waterdieptes is achteraf gerefereerd tot het gemiddelde zeeniveau, waarbij onjuiste echo's zijn verwijderd.

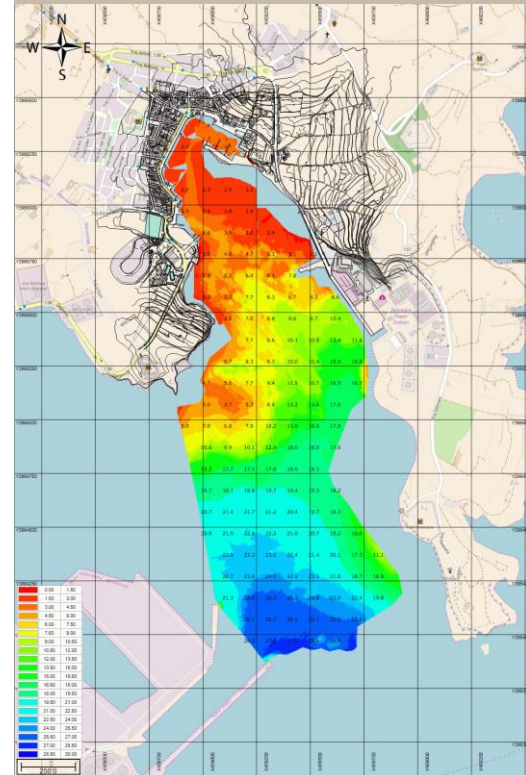
De zeebodemdieptes (op basis van de hoge frequentie) met betrekking tot MSL zijn weergegeven in de afbeelding rechts. Het verschil tussen hoge en lage frequentie is een indicatie voor mogelijke sliblagen. Alleen in het middelste deel van het onderzoeksgebied waren enkele plekken met sliblagen zichtbaar.

OPDRACHTGEVER
Transport Malta

LOCATIE
Marsaxlokk Bay, Malta

DATUM
2018

DIENSTEN
Uitvoeren dieptemetingen
Data verwerking



SVASEK
HYDRAULICS
COASTAL, HARBOUR AND RIVER CONSULTANTS

Svašek Hydraulics
Schiehaven 13G
3024 EC Rotterdam
Nederland

Telefoon: +31 10 467 13 61
Internet: www.svasek.com
E-mail: info@svasek.com