

OLYMPISCHE SPELEN 2016

STROOMVOORSPELLINGEN VOOR OLYMPISCHE ZEILWEDSTRIJDEN

Tijdens de Olympische Spelen van 2016 in Brazilië vonden de zeilwedstrijden plaats in Guanabara Bay, Rio de Janeiro. Net als tijdens de Olympische Spelen van 2008 en 2012 en de WK470 van 2010 in Scheveningen heeft Svašek Hydraulics de Nederlandse zeilploeg voorzien van stroomvoorspellingen tijdens de Olympische Spelen van 2016.

Voor de nauwkeurige voorspelling van de stroming in de wedstrijd-banen tijdens de Olympische Spelen heeft Svašek Hydraulics haar zelf ontwikkelde numerieke stroommodel FINEL gebruikt.

Voor dit stroommodel is een schematisatie gemaakt van Rio de Janeiro en de directe omgeving. De lokale celgrootte in de zeilgebieden is zodanig klein gekozen dat een gedetailleerd stromingspatroon in deze gebieden is verkregen.

Kalibratie van het model is uitgevoerd met de door Svašek uitgevoerde stromingsmetingen in Rio de Janeiro. De metingen zijn uitgevoerd met een aan een schip bevestigde ADCP. Zowel stroomsnelheid als stroomrichting is gemeten over de volledige waterdiepte.

Het FINEL stromingsmodel is vervolgens succesvol gevalideerd met de verkregen gemeten stromingsdata.

Het zo verkregen stromingsmodel is gebruikt om nauwkeurige voorspellingen - met een tijdsinterval van 10 minuten - te leveren aan de zeilers gedurende de Olympische Spelen van 2016.

Deze voorspellingen hebben het Nederlandse zeilteam ondersteund bij het behalen van twee gouden medailles.

OPDRACHTGEVER

Nederlands Olympisch zeilteam,
Watersportverbond

LOCATIE

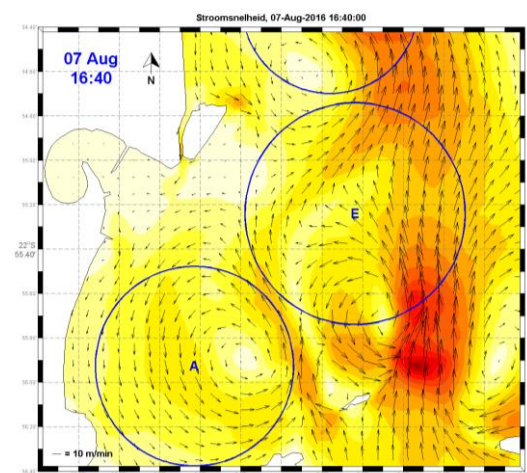
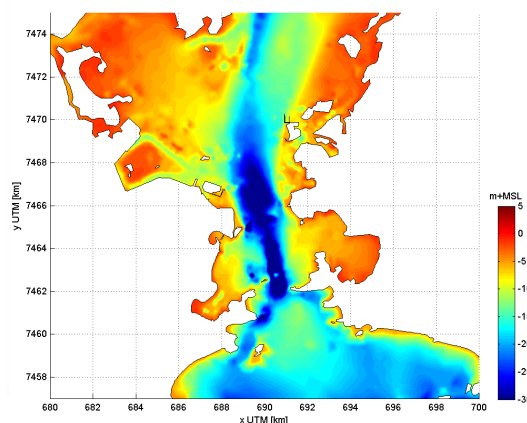
Rio de Janeiro, Brazilië

DATUM

2013-2016

DIENSTEN

Specifieke stroomvoorspellingen,
Stroommetingen.



SVASEK
HYDRAULICS
COASTAL, HARBOUR AND RIVER CONSULTANTS

Svašek Hydraulics
Schiehaven 13G
3024 EC Rotterdam
Nederland

Telefoon: +31 10 467 13 61
Internet: www.svasek.com
E-mail: info@svasek.com